



# sasan

medical disposable products



[www.sasan.com.tr](http://www.sasan.com.tr)

Sasan Sağlık Malzemeleri, Şubat 1982 tarihinde kurulmuş olup, temsil ettiği; BAXTER, W.L.GORE ve B.BRAUN gibi firmalarının açık kalp damar cerrahisi ve diyaliz ürünlerinin satışına başlamıştır.

Sasan, 1996 yılından itibaren CE ve ISO 13485 sertifikası ile toplam 2.500 m2'lik 100.000 Class ve yaklaşık 200 m2'lik 10.000 Class temiz odalarda hemodiyaliz AV setleri, aferez setleri, açık kalp cerrahisinde kullanılan tüp setleri, uzatma ve basınç setleri gibi birçok tek kullanımlık malzeme üretmektedir. Özellikle ekstrüzyon, otomatik tüp kesme, yapıştırma, paketlenme, sterilizasyon ve laboratuvar işlemleri otomatik/yarı otomatik ve manuel şekilde kendi bünyesinde yapılmaktadır.

Sasan kendi ürettiği ürünler yanında açık kalp damar cerrahisinde kullanılan oksijenatörlerin, kanüllerin ve periferel bazı ürünlerin ithalatını ve satışını yapmaktadır.

Sasan ürünleri birçok Avrupa ve Orta Doğu ülkelerine ihraç edilmektedir. Bunun yanında Sasan ürettiği ftalatsız hortumlar, yarı mamüller ve ETO sterilizasyon ile birçok yurtiçi firmaya da hizmet vermektedir.

#### MİSYONUMUZ

1982 yılında sadece medikal malzeme satışı ile başlamış olduğumuz iş hayatımıza, sürekli iyileştirme ve geliştirme düşüncesiyle bugün; her ölçüde PVC tüp, hemodiyaliz tedavisinde kullanılan arter/ven setleri, açık kalp ameliyatında kullanılan her türlü setin üretimi, paketlenmesi, sterilizasyonu gibi aşamaların tamamını tesisimiz bünyesinde kaliteden ödün vermeden Class 100.000 ve Class 10.000 temiz odalarda, ISO 13485 ve CE standartları ile Sağlık Bakanlığı direktiflerine uygun bir şekilde yaparak yurt içi ve yurtdışı müşterilerimize, çalışanlarımıza, ülkemize kaynak ve değer yaratan örnek bir kuruluş olmak var oluş nedenimizdir.

#### VİZYONUMUZ

Çağın gerektirdiği teknoloji ve standartları takip ederek bulunduğumuz sektörde hem iç hem dış piyasada öncü bir firma olmak.

#### Hedeflerimiz;

- Teknolojik yatırımlar ile Ar-Ge projeleri yapmak
- Geliştirilen Ar-Ge projeleri ile ihtiyacımız olan malzemeleri üretmek
- Üretim maliyetlerini düşürmek
- Satışlarımızı hem iç pazarda hem dış pazarda arttırmak

SASAN Medical Disposable Products was established in 1982 to sell medical products of BAXTER, W.L.GORE & B.BRAUN for open heart surgery and the treatment of hemodialysis.

SASAN had started to products like hemodialysis AV lines, Apheresis sets, extracorporeal tubing sets, cardioplegia sets, extension & pressure lines... etc since 1996 with CE & ISO13485 certificates in 2.500 m2 100.000 Class and in appr. 200 m2 10.000 Class Cleanrooms. Extrusion, injection, automated tube cutting, sealing, packing sterilization and laboratory tests are made automated /semi-automated and manually inhouse.

SASAN products are exported to many European countries and to many Middle East countries. Besides that SASAN supports Turkish companies by supplying raw materials such as PVC Tube, Phatalete Free Tube, semi-finished products and ETO sterilization.

#### OUR MISSION

In 1982 we have started our business life with only sales of medical products, today with the idea of continuous improvement and development we produce all sizes of PVC tubes, arter/ven sets are used to treatment of hemodialysis, all kinds of sets used for open heart surgery and familiar sets, packaging, sterilization and by the end of 2013 including injection are made in our production facility without sacrificing quality by applying standards of Class 100.000 clean room, ISO 13485 and CE in accordance with the directives of the Ministry of Health. We have this vision within the framework of our customers, our employees, our country source and create value instance be an affiliate ourselves MISSION we have acquired.

#### OUR VISION

By following latest technologies and standards to be a pionner company in local and global market.

#### Our Objectives;

- To make new R&D projects with new technological investments
- To produce needed components by developed R&D projects
- To decrease production costs
- To increase the sales in local & global market

## HEMODİYALİZ ARTER/VEN SETİ - HEMODIALYSIS ARTER/VEN SET

Hemodiyaliz A/V setleri (REF: AVXXXX(SHXXXXXXXX)), diyaliz tedavisi sırasında kullanılan üzere tek kullanımlık vücut dışı dolaşım setleridir. Hemodiyaliz Arter/Ven Seti hasta kanını güvenli bir şekilde ve hemodiyaliz cihazı vasıtasıyla sabit bir akımla hastadan diyalizöre sonra tekrar hastaya taşımak için kullanılan vücut dışı dolaşım setidir.

*Hemodialysis A/V Set (REF: AVXXXX (SHXXXXXXXX)) are disposable extracorporeal circulation sets used during dialysis treatment. Patient's blood is taken from the patient securely by AV lines and is passed through the dialyser and is returned to the patient with a regular follow.*



Kod/Code: SHXXXZYTW

S: Sasan (Kodlama Başlangıcı) /(Beginning of Code)

H: Hemodiyaliz Arter/Ven Seti /Hemodialysis Arter/Ven Set

XXX: Çizim Kodu/ Drawing Number

Z: Çizim Özel Kodu/Drawing Specifications (S:Standart/Standard, B:Torba/Bag, Y: Spike/Spike  
C: Torba+Spike/Bag + Spike)

Y: 1: Yetişkin/Adult, 2:Pediyatrik/Pediatric, 3:Infant/Infant

T: E;Etilen Oksit Sterilizasyonu,/Etylenoxide sterilization, G;Gama Sterilizasyon/Gamma sterilization

W: P-Ftalatlı/DEHP, N-Ftalatsız/ DEHP Free

## UZATMA HATTI- EXTENSION LINE

Uzatma Hatları (REF: SLXXXXXX), ilaç ya da serumu hastaya vermek için tek başına ya da mevcut infüzyon setlerini uzatmak için kullanılan setlerdir.

Extension Lines (REF: SLXXXXXX) are sets used to deliver the drug or serum alone or to extend existing infusion sets.

Kod/Code: SLTQXXXZW

S: Sasan (Kodlama Başlangıcı) / (Beginning of Code)

L: Uzatma Hattı / Extension Line

T: Tüp çapı / Tube Diameter

0: PRESSURE LINE (1.8×3.6 mm)

1: EXTENSION LINE (3.0×4.1 mm)

2: PERFUSOR LINE (1.5×2.5 mm)

3: PRESSURE LINE (1.5×3.0 mm)

4: EXTENSION LINE (3.18×4.60 mm)

5: PRESSURE LINE (2.25×4.75 mm)

6: PRESSURE LINE (1.8×3.76 mm)

7: PRESSURE LINE (1.0×2.0 mm)

8: PRESSURE LINE (1.0×2.5 mm)

9: PRESSURE LINE (1.5×4.1 mm)

Q: Male(M)-Female(F) (0-MF, 1-MM, 2-FF, 3-Yok/Free)

XXX: Tüp uzunluğu / Tube length

Z: Tüp sertliği kodu / Tube hardness code

A:60 shA

B:70 shA

C:73 shA

D:84 shA

E,F,G:92 shA

W: N-Standart/Standard, Y- Işıktan korumalı/Light sensitive

## AFEREZ SETİ- APHERESIS SET

Aferaz seti (SAXXXXXXX); filtresiz olup hastadan kanı, kandan istenilen komponentleri (eritrosit, trombosit veya plazma gibi) ayırıştırıp tedavi etmek için kullanılan filtreye taşımak, filtreden çıkan bölümü hastaya geri vermek için kullanılan tek kullanımlık dolaşım setleridir.

Apheresis set(SAXXaXXXX); are without filter and are disposable circulation sets used to separate the desired components from the blood (such as erythrocyte, thrombocyte or plasma) and move them to the filter used to treat, and return the part that comes out of the filter to the patient.

Kod/Code: SAXXXXTZW

S: Sasan (Kodlama Başlangıcı) / (Beginning of Code)

A: Aferaz / Apheresis

XXXX: Çizim Kodu/ Drawing Number

T: 0: Adult, Adult, 1: Pediatrik / Pediatric, 3: İnfant/Infant

Z: S-Standart/Standard

W: P-Ftalatlı/DEHP, N-Ftalatsız/ DEHP Free

## TRANSDÜSERLİ BASINÇ SETİ – PRESSURE TRANSDUCER SET

Basınç seti ürünleri (REF: TXXXXXXXX (SBXXXXXXXX)) operasyon esnasında ve yoğun bakımda hastanın santral venöz basıncını, pulmoner arter basıncını, atriyal basıncı hasta başına takılan monitörler ile takibini sağlamak amaçlı kullanılır.

Pressure Transducer Set (REF: TXXXXXXXX (SBXXXXXXXX)) is used to follow the central venous pressure of the patient, pulmonary artery pressure, and atrial pressure with bed-side monitor during the operation and in the intensive care unit.

Kod/Code: SBXXXX0ZW

S: Sasan (Kodlama Başlangıcı) / (Beginning of Code)  
B: Basınç Seti/Pressure Set  
XXXX: Çizim Kodu/ Drawing Number  
0: Çizim Özel Kodu/ Drawing Specifications  
Z: S-Tekli/Single, D-İkili/Double, T-Üçlü/Triple  
W: P-Ftalatlı/DEHP, N-Ftalatsız/ DEHP Free

## VUCÜT DIŐI KAN DOLAŐIM SETİ(TÜP SET) EXTRACORPOREAL BLOOD CIRCULATION SET(TUBING SET)

Vücut DıŐı Kan DolaŐım Seti (Tüp Set) ürünleri(SDXXXYZW), açık kalp cerrahisinde kanın hastadan oksijenatöre ve/veya oksijenatörden hastaya taşınmasını sağlamaktadır.

*Extracorporeal Blood Circulation Set(Tubing Set)(SDXXXYZW),  
It is used for transporting of blood from patient to  
oxygenator and/or oxygenator to patient at  
open heart surgery operations.*



**Kod/Code: SDXXXYZW**

**S:** Sasan (Kodlama Başlangıcı)/(Beginning of Code)

**D:** Vücut DıŐı Kan DolaŐım Seti/Extracorporeal Blood Circulation Set

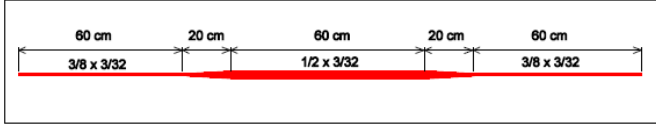
**XXXX:** Çizim Kodu/Drawing Number(9XXX: Tüp Set malzemeleri/ Materials of Tubing Set)

**Y:** Çizim Özel Kodu/Drawing Specifications(1-YetiŐkin/Adult,2-Pediyatrik/Pediatric,  
3-İnfant/Infant)

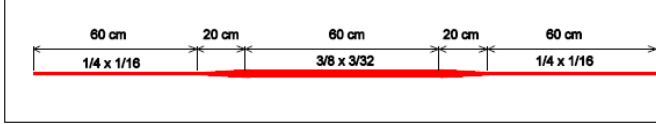
**Z:** F; Filtreli/Filter, U; Filtresiz/Unfilter

## SASAN TAPERED TUBING

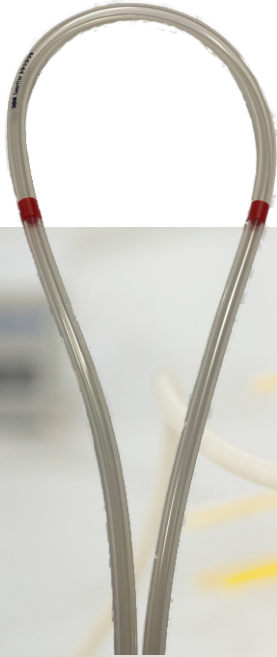
### SASAN TAPERED ARTERIAL ADULT PUMP TUBING 3/8" 1/2" 3/8" 57 SHA



### SASAN TAPERED ARTERIAL PEDIATRIC/INFANT PUMP TUBING 1/4" 3/8" 1/4" 57 SHA



\*Lengths can be changed to meet customer needs.



**Kod/Code:** STXXYYYZZZ

**S:** Sasan (Kodlama Başlangıcı) / (Beginning of Code)

**T:** TÜP/TUBE

**XX:** TÜP SHA KODU / TUBE SHACODE

**YYY:** TÜP ÖZEL KODU / TUBE SPECIAL CODE

**ZZZ:** TÜP UZUNLUK KODU / TUBE LENGTH CODE

SASAN TAPERED TUBING IS PRODUCED ONLY FOR ARTERIAL, SUCTION AND VENT LINES WITHOUT USING CONNECTORS BETWEEN LARGE AND SMALL DIAMETERS

#### FEATURES:

- Reduces Hemolysis

As a result of researches, after continuous pumping 35% less damage in blood was detected in Tapered Tubing technology sets compared to sets with connector.

-Eliminates connector faults and risks (Thus providing greater patient safety during pulsatile flow).

- Provides less hemolysis due to more sensitive blood contact.

- It minimizes pump head and tube abrasion as it allows for lower RPM.

- This line has the same resistance, flexibility and durability properties as other tubes and ensures blood compatibility and meets all standards.

- Sasan Tapered Tubing is produced from special granules for use only at the pump head.

- It provides less spallation and more pump head endurance and reliability compared to silicone tubing in roller pump usage.

- Sasan Tapered Tubing has successfully passed a continuous pumping test.

- Sasan Tapered Tubing is available in various lengths, diameters and wall thicknesses for artery, suction and vent pump heads.

#### IMPORTANT WARNINGS ABOUT THE PRODUCT

Pump head and transition sections in each part of Sasan Tapered Tubing are marked with red.

**Warning:** Only the part between red marks should be placed in the pump raceway.

**Warning:** The inner diameter of the transition sections is variable, so the transition sections cannot be connected to any components.



## KARDİYOPLEJİ SETİ- CARDIOPLEGIA SET

Kardiyopleji seti (SKXXXXYZW); Açık kalp ameliyatlarında sırasında kalbin fibrasyonunu durdurmak amacıyla mayi vermek için kullanılan setlerdir

Cardioplegia set(SKXXXXYZW); It is used for giving fluids to stop fibrilation of the heart during open heart.

Kod/Code: SKXXXXYZW

S: Sasan (Kodlama Başlangıcı) / (Beginning of Code)

K: Kardiyopleji Seti / Cardioplegia Set

XXXX: Çizim Kodu/ Drawing Number

Y: Çizim Özel Kodu/Drawing Specifications (H-Heat Exchanger, A-Aluminum Coil,

Z:B-Torba/ Bag, S-Standart/Standard)

W: P-Ftalatlı/DEHP, N-Ftalatsız/ DEHP Free

## HEMOFİLTRASYON/ULTRAFİLTRASYON SETİ - HEMOFILTRATION/ULTRAFILTRATION SET

Hemofiltrasyon/Ultrafiltrasyon (SUXXXXYZW), Açık kalp operasyonu sırasında cerrahi amaçla seyreltilmiş kanın tekrar hastaya verilmesinden önce konsantrasyonunun artırılması amacıyla kullanılan cihazlardır.

*Hemofiltration/Ultrafiltration Set (SUXXXXYZW), During the open heart operation, these are the devices used to increase the concentration of the blood diluted for surgical purposes before it is reintroduced to the patient.*



Kod/Code: SUXXXXYZW

S: Sasan (Kodlama Başlangıcı) / (Beginning of Code)

U: Hemofiltrasyon/Ultrafiltrasyon Seti / Hemofiltration / Ultrafiltration Set

XXXX: Çizim Kodu/ Drawing Number

Y: Çizim Özel Kodu/Drawing Specifications

(Y-1 Yetişkin/Adult, 2-Pedriatrik/Pediatric,3- İnfant/Infant)

Z:S-Standart/Standard

W:P-Ftalatlı/DEHP, N- Ftalatlısız/ DEHP Free

## İRRİGASYON/APİRASYON SETİ – IRRIGATION/ASPIRATION SET

İrrigasyon/Aspirasyon seti (SRXXXXOZW); Operasyon sırasında mayi ile yıkamak için ve biriken mayiyi almak için kullanılmaktadır

Irrigation/Aspiration Set (SRXXXXOZW); is used for rinse in/out with saline during operation.



**Kod/Code:** SRXXXXOZW

**S:** Sasan (Kodlama Başlangıcı) / (Beginning of Code)

**R:** İrrigasyon/Aspirasyon Seti/ Irrigation / Aspiration Set

**XXXX:** Çizim Kodu/ Drawing Number

**O:** Adult, Pediatrik Ve İnfant Ayrımı Yok/ Adult, Pediatric And Infant Discrimination

**Z:** S-Standart/Standard

**W:** P-Ftalatlı/ DEHP, N- Ftalatsız/ DEHP Free

## İNFÜZYON SETİ- INFUSION SET

İnfüzyon Seti(SFXXXX0ZW), İnfüzyon pompasıyla ya da doğrudan, hastaya mayi vermek için kullanılan setlerdir.

*Infusion Set(SFXXXX0ZW),these are sets that used by the infusion pump or directly to deliver the fluid to the patient.*

**Kod/Code: SFXXXX0ZW**

**S:** Sasan (Kodlama Başlangıcı) /(Beginning of Code)

**F:** İnfüzyon Seti /Infusion Set

**XXXX:** Çizim Kodu/ Drawing Number

**0:** Çizim Özel Kodu/Drawing Specifications (Adult, Pediyatrik, İnfant Ayrımı Yok/No Adult,Pediatric and Infant Discrimination)

**Z:** S-Standart/Standard

**W:** P-Ftalatlı/DEHP, N-Ftalatsız/ DEHP Free

## KEMOTERAPİ SETİ – CHEMOTHERAPY SET

Kemoterapi seti ürünleri (SCXXXX0XW) kanser tedavisinde kemoterapi ilaçlarını hastaya vermek için kullanılmaktadır.

Chemotherapy Set (SCXXXX0XW)  
It is used to administrate chemotherapy drugs to patients in cancer treatment.

**Kod/Code:** SCXXXX0ZW

**S:** Sasan (Kodlama Başlangıcı) / (Beginning of Code)

**C:** Kemoterapi Seti / Chemotherapy Set

**XXXX:** Çizim Kodu/ Drawing Number

**0:** Adult, Pediatric Ve İnfant Ayrımı Yok/  
Adult, Pediatric And Infant Discrimination

**Z:** S-Standart/Standard

**W:**P-Ftalatlı/ DEHP, N-Ftalatsız/ DEHP Free

## VACUUM (VAVD) CONTROL DEVICE

### FEATURES

Vacuum (VAVD) Control Device has been specifically designed to ensure that vacuum assisted venous drainage is precise and safe. When the blood flow in venous drainage is not sufficient, vacuum-assisted venous drainage is used to provide sufficient blood flow by creating negative pressure in the reservoir.

- **With an analog manometer gauge**  
There are 2 manometers showing the pressures at vacuum source and the reservoir sides.
- **Light and ergonomic design**
- **Precise and safe vacuum control**  
The suction applied to the cardiotomy reservoir is reliable , traceable and consistent.
- **Comply with related VAVD standards**  
Vacuum assisted venous drainage is achieved by connecting a special vacuum control device to venous cover of reservoir increase venous return from the patient.
- **On-off switch**  
It works reliably with pressure relief.
- **Vacuum regulating button of venous reservoir**  
Ensures that the vacuum applied to the venous reservoir is consistently correct and easily regulates applied vacuum level.
- **Holder**  
Vacuum Control Device has a holder for mounting on the IV pole.
- **1/4 " inlet and outlet connections**  
It provides an accurate and easy connection between the device and the reservoir and vacuum source.



Specifications	SVC820002 Vacuum (VAVD) Control Device
Measuring Range	-760 mmHg to 0 mmHg and -120 mmHg to 0 mmHg, ± 3% accuracy
Vacuum Inlet	1/4" ( 6 mm )
Vacuum Outlet	1/4" ( 6 mm )
Body	Aluminum Body
On/Off	Fine tuning On/Off
Size (H x W x D)	231mmx184mmx108mm
Weight	2,4 kg

MATERIAL CODE	DESCRIPTION
SVC820002	Vacuum (VAVD) Control Device

**Material Code: SVCXXXXXZ**  
S: Sasan Beginning of Code  
VC: Vacuum Control Device  
XXXXX: Code Number  
Z: 2-With two manometers, 1-Single manometer